

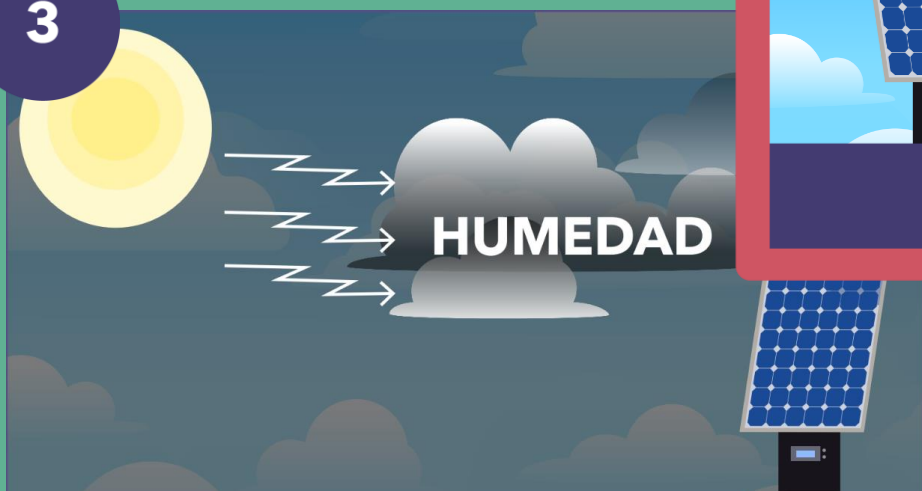
1



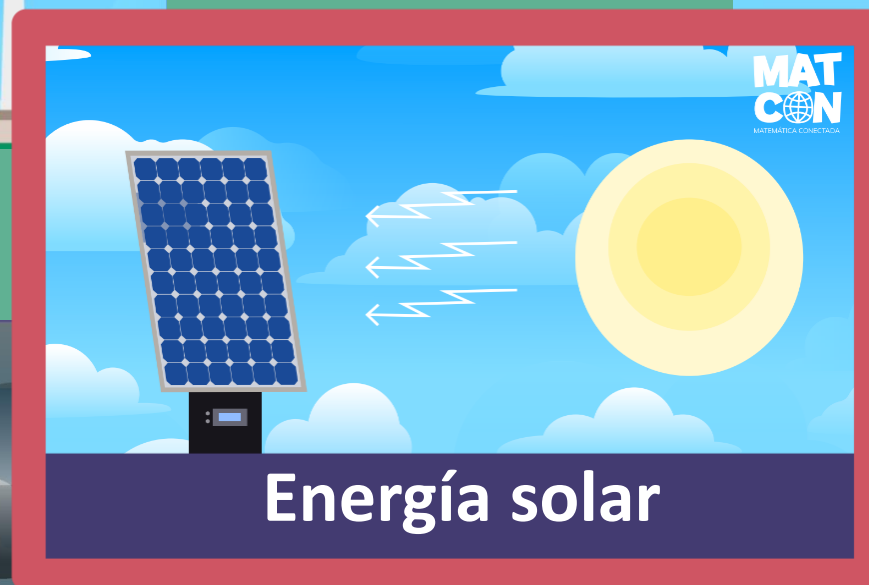
2

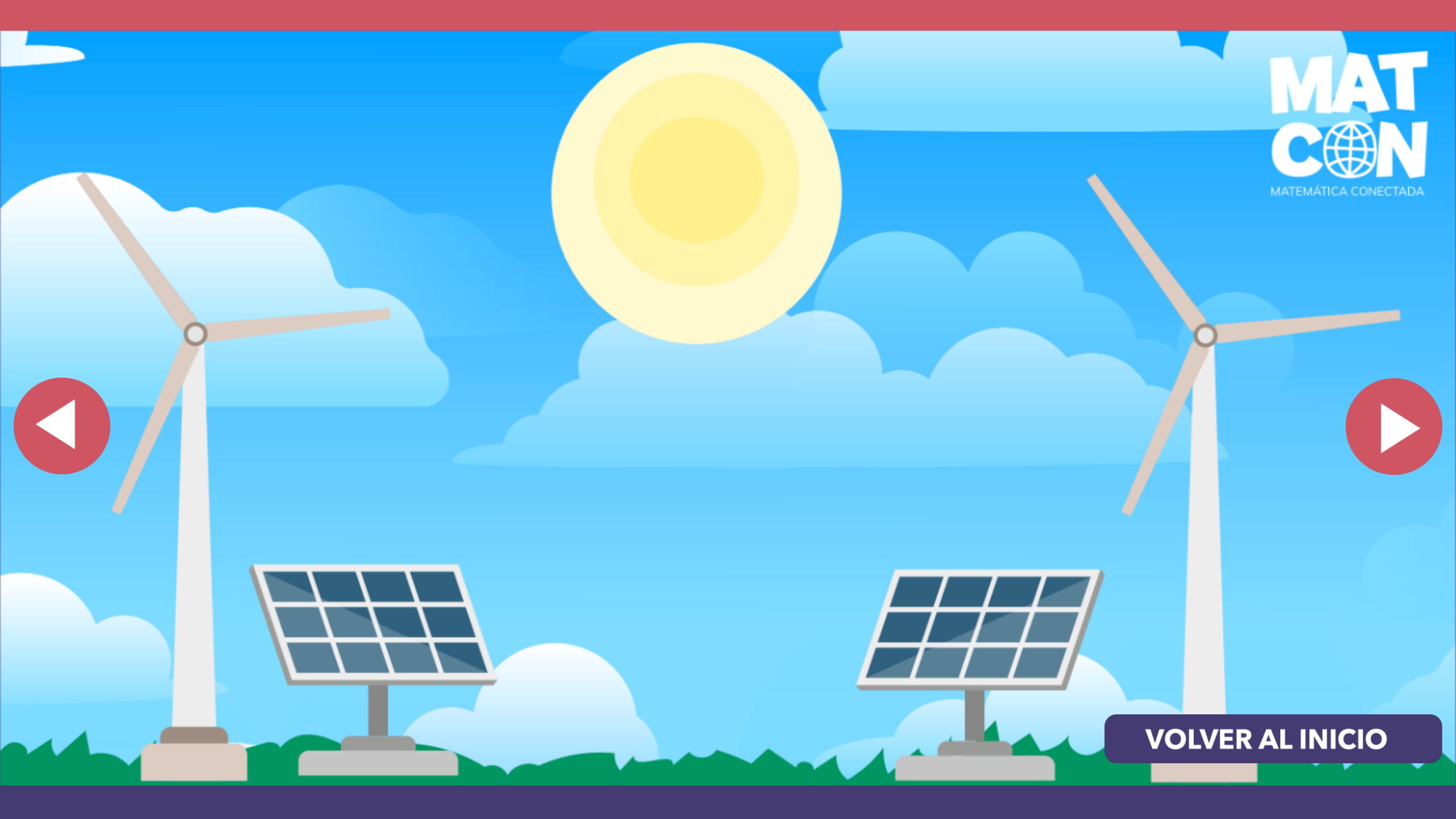


3

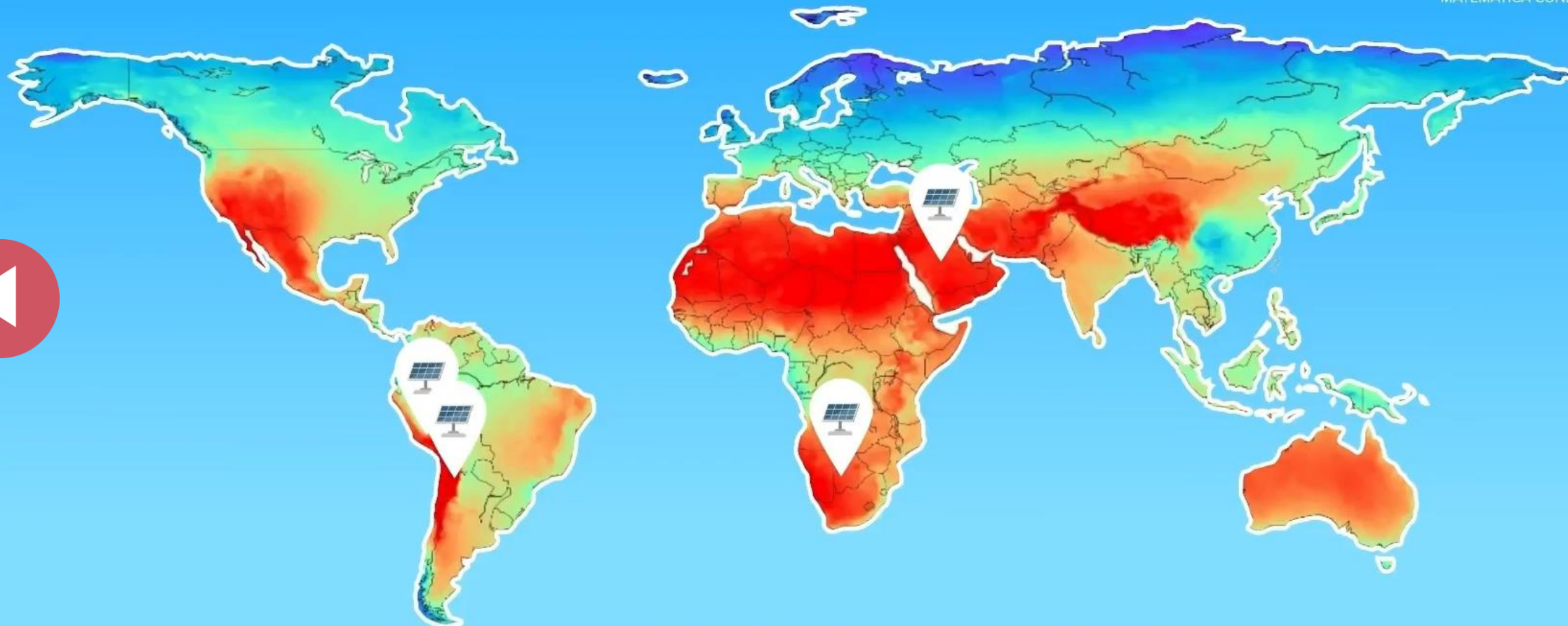


4





**VOLVER AL INICIO**



Tales como el Medio Oriente, el sur de  
África, Perú y el norte de Chile.

**VOLVER AL INICIO**



**VOLVER AL INICIO**





Parte de la luz se absorbe en la atmósfera  
a causa de la humedad.

**VOLVER AL INICIO**

