

## Guía Práctica

### Regadíos circulares

Actualmente, en la localidad de Peralillo, sexta región, se encuentra uno de los pivotes de riego circular de mayor longitud en Chile. Utiliza la aplicación Google Earth y el enlace que se presenta a continuación para visualizar el terreno circular cultivado en esa zona.

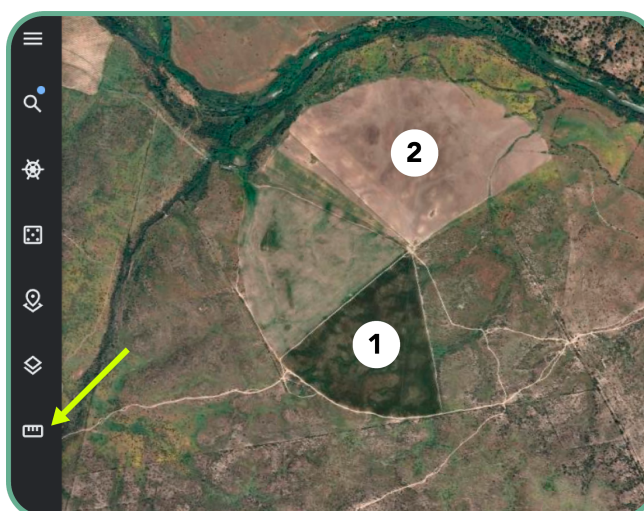


[Enlace para visualizar el pivote de la localidad de Peralillo: Pivote Localidad de Peralillo](#)

Con esta información y el uso de Google Earth, realiza las siguiente actividad:

#### Actividad 1

Usa la herramienta indicada por la flecha “medir superficies y distancias”, para encontrar el área aproximada en hectáreas de la zona 1 y 2. Se sugiere encerrar en cada caso el sector circular correspondiente. Puedes guardarla en la opción “proyectos” al costado izquierdo.



## Solucionario

1.



El área del sector 1 mide aproximadamente 30,53 ha.



El área del sector 2 mide aproximadamente 55,62 ha.